

Installazione Attivatore d'acqua ECW su impianto di raffreddamento.

Committente

SCAM T.P.E.

presso

IVECO



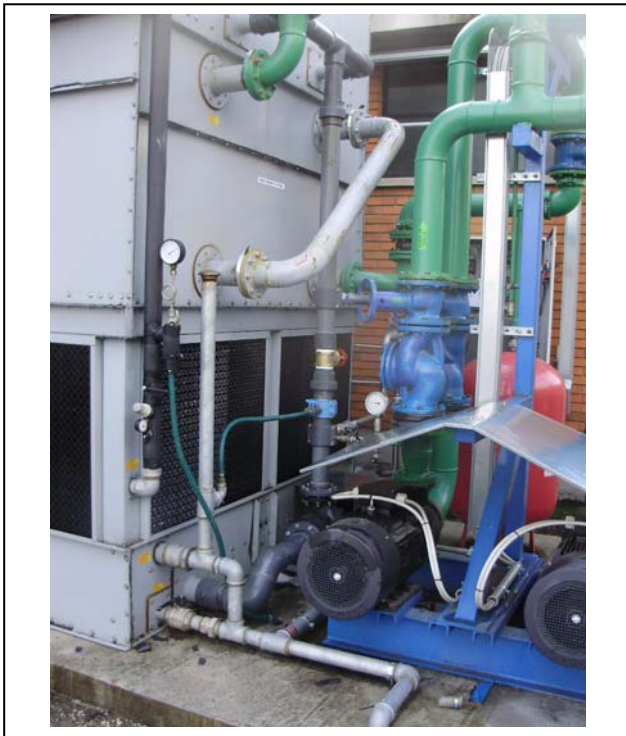
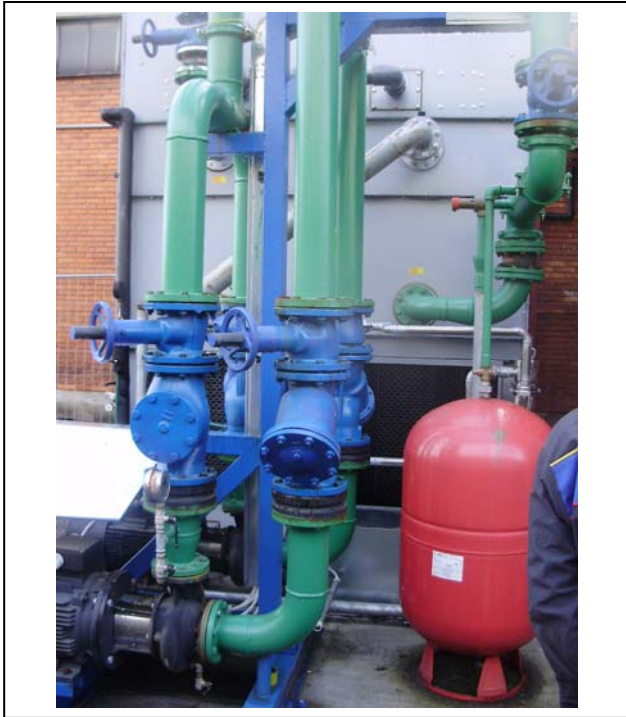
Novembre 2009

Su suggerimento di **SCAM TPE**, il committente **APICOM** ha incaricato **EUROIMPIANTI** di installare, su una torre di raffreddamento prodotta da SCAM TPE stessa, un attivatore d'acqua ECW S-3, presso lo stabilimento **IVECO** di Piacenza.

L'esclusiva tecnologia dell'**attivatore d'acqua ECW**, basata sulla capacità di particolari ceramiche di influire sulla struttura dell'acqua e dei sali in essa contenuti, è stata preferita perché è *l'unica che, senza prodotti chimici e con ridotta manutenzione, consente di prevenire la formazione di depositi calcarei e corrosivi* negli impianti termici, impedendo anche la formazione di biofilm e controllando lo sviluppo di alghe e di batteri. Inoltre consente di ridurre i volumi dello spurgo e mantiene negli impianti l'efficienza originaria. Trae energia dal solo scorrere dell'acqua al suo interno, e le ridotte dimensioni non rendono necessarie particolari infrastrutture. Evita il possibile inquinamento delle acque di spurgo o dell'acqua di rigenerazione degli addolcitori, permettendo il riutilizzo dell'acqua stessa per applicazioni secondarie. Il flusso elettrolitico prodotto nell'attivatore previene corrosioni e correnti galvaniche. La sua qualità è così elevata che possiamo garantirne 10 anni di funzionamento.

Una tecnologia unica, economica ed ecologica, al servizio dell'ambiente.

Immagini dell'impianto

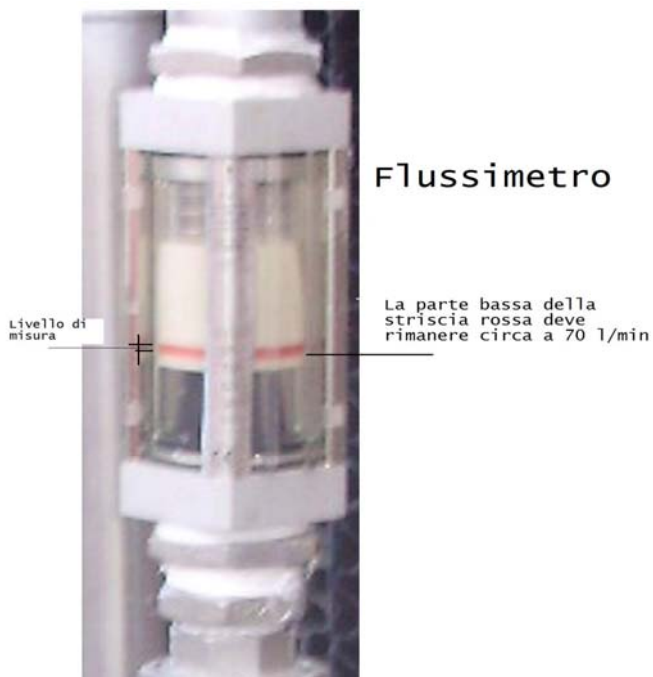


Istruzioni per la manutenzione

La manutenzione è limitata alla verifica del corretto flusso attraverso l'Attivatore d'Acqua ECW, indicata dal flussimetro. Il flusso programmato è di **75 l/min $\pm 10\%$** : pertanto si deve mantenere il lato basso della striscia rossa del flussimetro in corrispondenza dell'indicazione "70" sulla barra di riferimento. Qualora il flusso fosse inferiore, si dovrà procedere alla pulizia del sacco filtrante: per accedervi, dopo aver chiuso le valvole di entrata e uscita del circuito dell'attivatore, si deve smontare il coperchio del filtro svitando i fermi, rimuovere il premiato sacco e asportare il sacco. Il lavaggio si effettua svuotando il sacco e rimuovendo i residui, risciacquando con acqua.



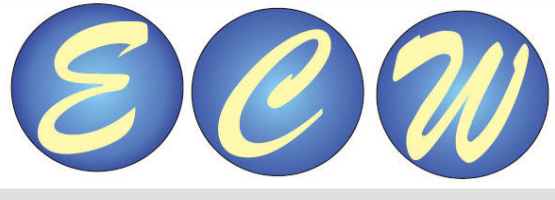
Filtro



Flussimetro

Livello di
misura

La parte bassa della
striscia rossa deve
rimanere circa a 70 l/min



Ringraziamenti ai signori Torrielli (SCAM TPE) per la fiducia accordata alla nostra tecnologia e ai signori Lorini (Euroimpianti, parte idraulica) e Cazzaniga (API-COM parte elettrica) per la competenza, disponibilità e capacità.

Acqua Attiva