

Enviolyte Water Disinfecting Systems

Republic of Estonia

- **Cliente:** Tallinna Vesi AS / Tallinn Water Ltd.
- **Obiettivo:** disinfettare 200 m³/h di acqua potabile o circa 5000 m³/giorno. Rimuovere il biofilm e sedimenti vari dalle tubature.
- **Località:** City of Tallinn, stazione di pompaggio Õismaje per l'area residenziale Õismaje di Tallinn.



Vista generale del sistema di Disinfezione dell'acqua Enviolyte

- **Modello Enviolyte:** Enviolyte EVO 1B-250.
- **Capacità:** 250 L/h of Anolyte.



Punto di dosaggio dell'Anolyte



Pompaggio dell'Anolyte Nella tubatura

- **Cliente:** Tallinna Vesi AS / Tallinn Water Ltd.
- **Obiettivo:** Disinfettare 60-90 m³/h di acqua potabile o circa 1400 m³/giorno. Rimuovere il biofilm e sedimenti vari dalle tubature.
- **Località:** City of Tallinn, stazione di pompaggio Kopli, per l'area residenziale Kopli di Tallinn.



Vista del sistema di disinfezione dell'acqua Enviolyte

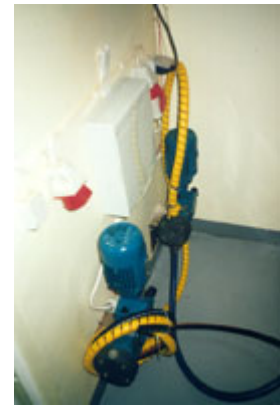
- **Modello Enviolyte:** Enviolyte EVO1B-250.
- **Capacità:** 250 L/h di Anolyte.



Vista interna della stazione di pompaggio (la freccia indica il punto di dosaggio)



Vista esterna del sistema di Disinfezione dell'Acqua Enviolyte



Pompe e pannello di controllo del Sistema di Disinfezione dell'Acqua Enviolyte